

PARTNER ASPAN

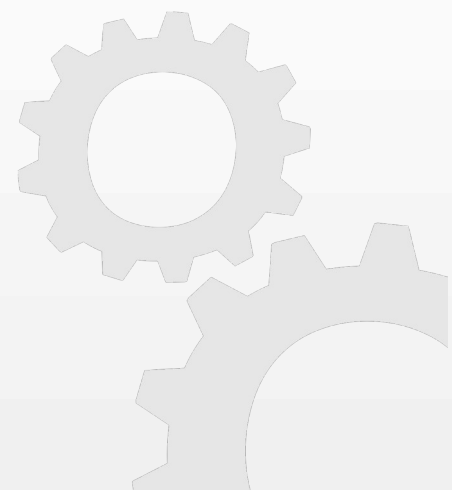
CAD/CAM FOR CNC MACHINERY

Versione

X8



www.atoolsoftware.it – info@atoolsoftware.it



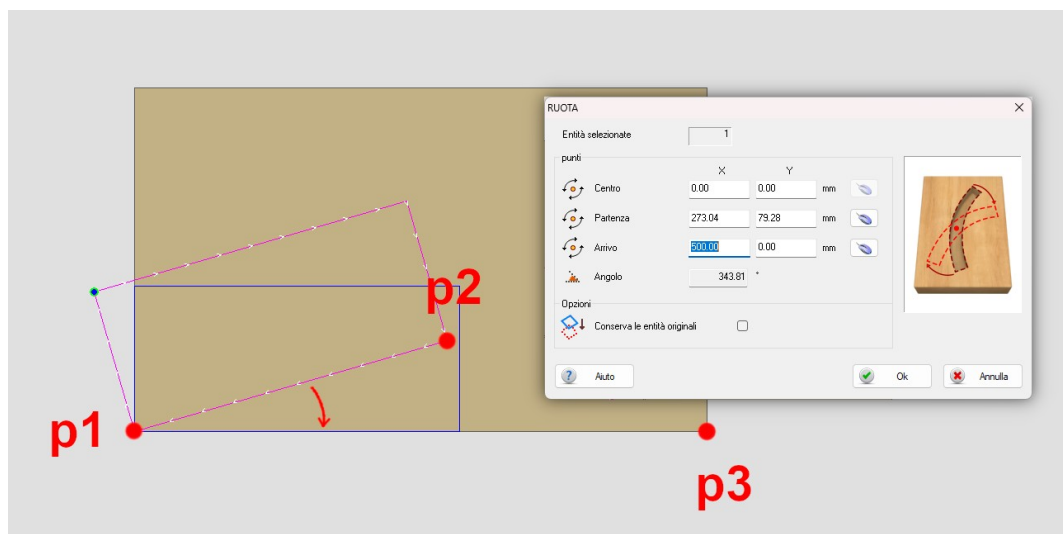


Ambiente CAD	pag. 2
Importazione DXF	pag. 5
Processore importazione DXF: Strategy_layer_import.pcs	pag. 6
Altro	pag. 9

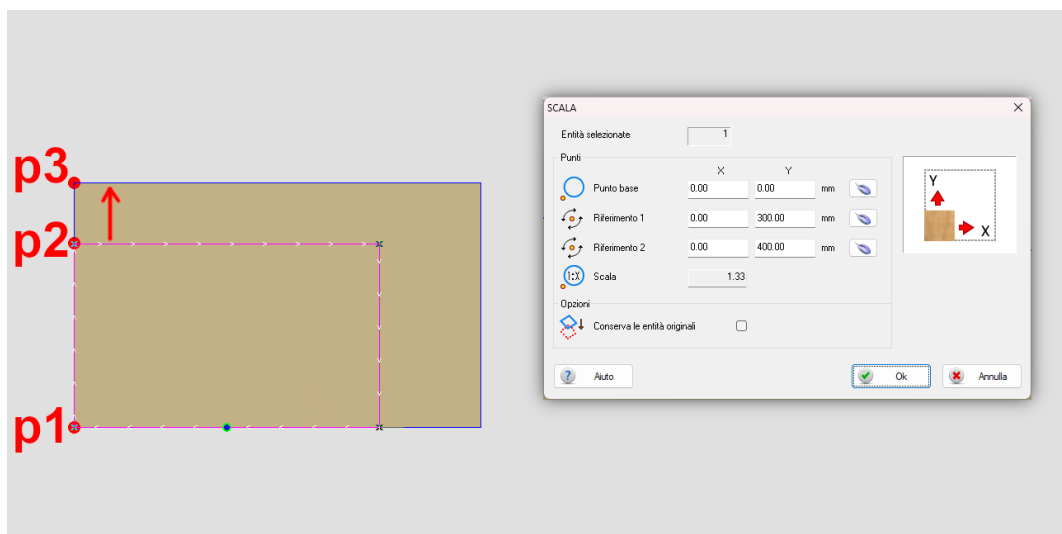
Novità introdotte nella versione X8

Ambiente CAD

- **"Modifica > Ruota > 3 Punti":**
- nuova modalità per comando "Ruota" che si aggiunge a quella esistente. A differenza della modalità di rotazione canonica utilizzata fino alla versione precedente nella quale è l'utente a specificare l'angolo di rotazione, con questo nuovo comando l'angolo viene calcolato automaticamente. **E' possibile infatti effettuare la rotazione selezionando 3 punti:** centro della rotazione (**p1**), punto di riferimento (**p2**), punto di destinazione (**p3**), come mostrato nella figura che segue.

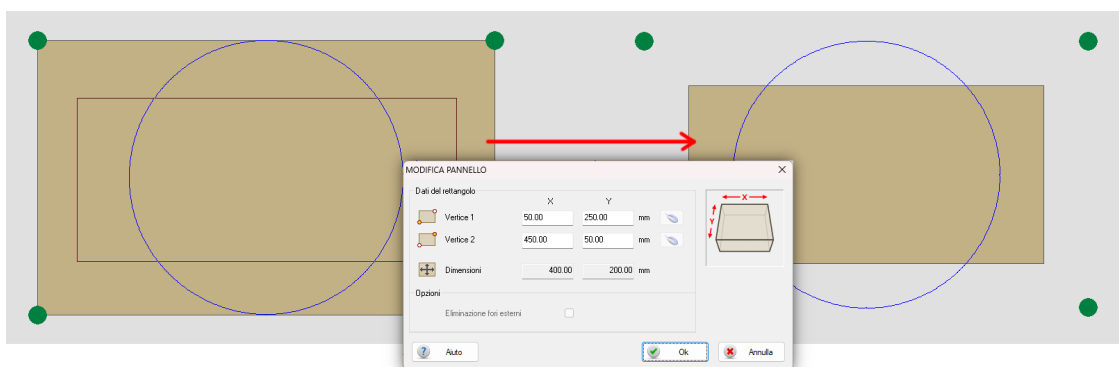


- **"Modifica > Scala > 3 Punti":**
- nuova modalità per comando "Scala" che si aggiunge a quella esistente. A differenza della modalità di ridimensionamento canonica utilizzata fino alla versione precedente nella quale è l'utente a specificare il fattore di scala, con questo nuovo comando il fattore di scala viene calcolato automaticamente in base alla distanza dei punti selezionati.



- **"Modifica > Pannello > Rettangolo":**

è possibile ridimensionare il pannello disegnando il rettangolo che ne definisce le dimensioni nella posizione desiderata.



- **"File > Salva selezione (Ctrl + Alt + S)":**

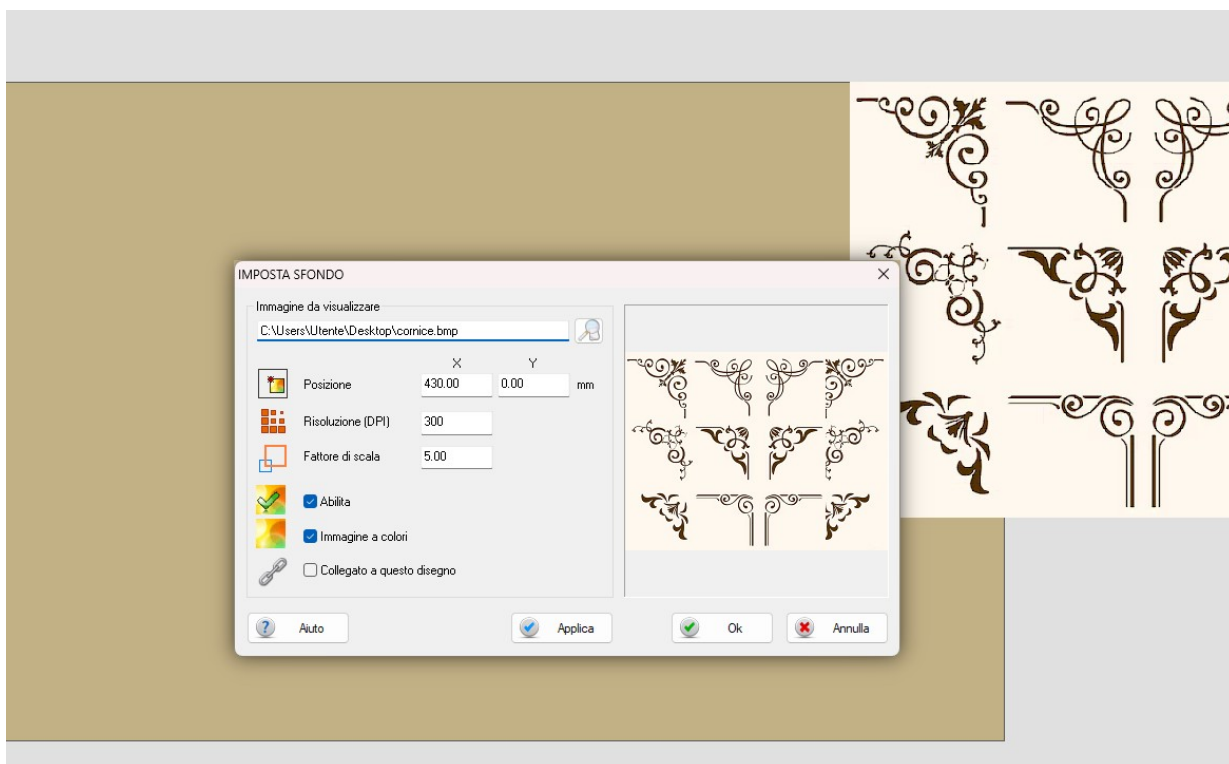
il comando consente di selezionare parte del disegno corrente e salvarlo direttamente come nuovo disegno, specificandone nome e percorso di salvataggio.

- introdotte nuove modalità per il comando **"Percorso > Auto unisci":**

Auto Unisci > Tutte le fessature
Auto Unisci > Faccia corrente
Auto Unisci > Layer corrente
Auto Unisci > Selezione

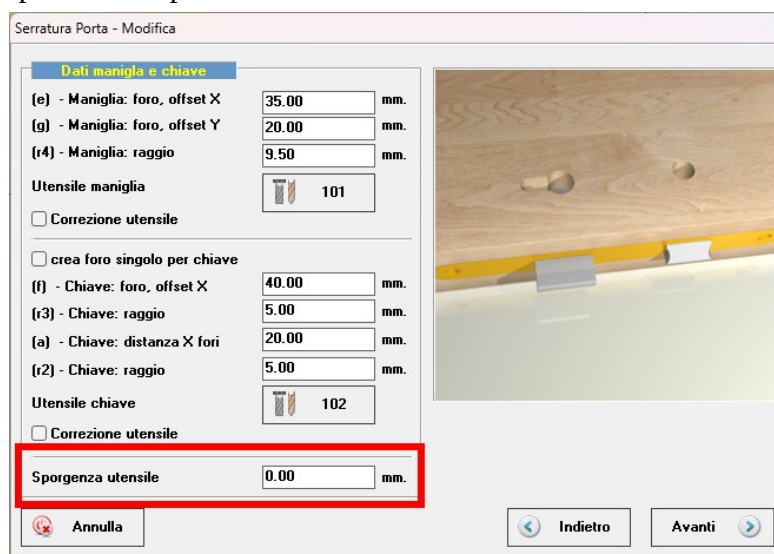
- **"Strumenti > Immagine di sfondo":**

nella dialog di selezione dell'immagine di sfondo è stato aggiunto il pulsante **[Applica]** che consente di visionare immediatamente l'immagine sul pannello senza uscire dalla finestra di configurazione. Questo consente di aggiustare dimensioni e posizione dell'immagine senza dover entrare e uscire più volte dalla dialog di configurazione.



- **"Disegna > Ferramenta > Serratura porta":**

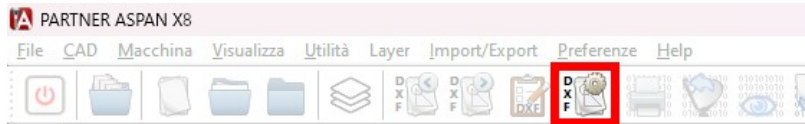
è ora possibile specificare di quanto la lavorazione della maniglia deve scendere oltre lo spessore del pannello.



Importazione DXF

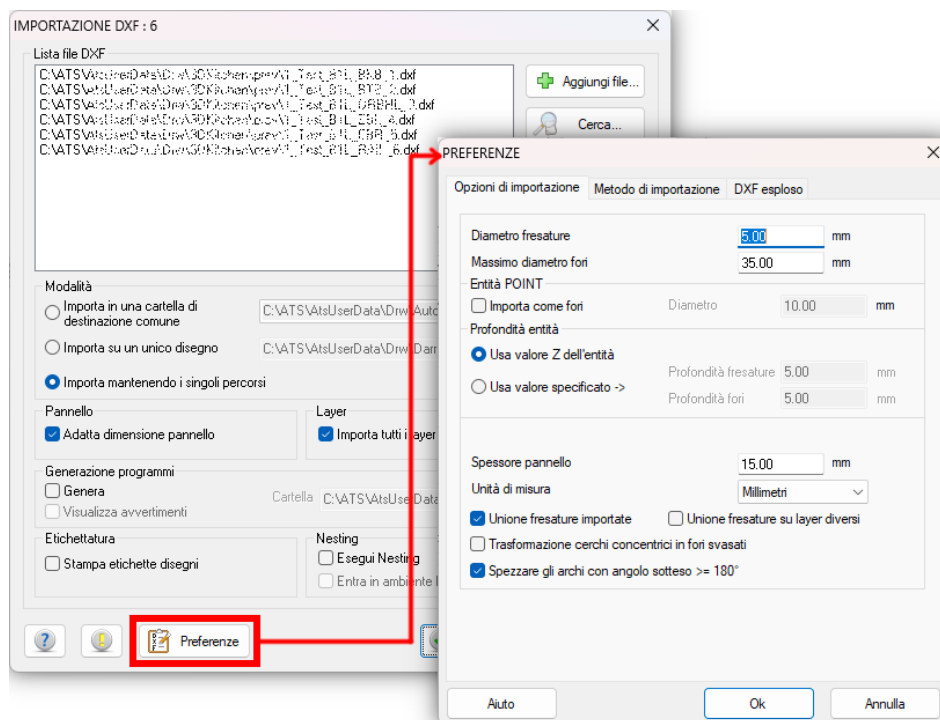
- (Supervisor) **"Import Export > Configura Processore"**:

E' ora possibile accedere direttamente alla maschera di configurazione del processore di importazione DXF in uso (es. Strategy_layer_import.pcs) senza passare dalla dialog dalle opzioni di importazione. E' stata aggiunta inoltre una scorciatoia nella toolbar dell'ambiente Supervisor.



- (Supervisor) **"Import Export > Importa DXF"**:

E' ora possibile accedere alle opzioni di configurazione dell'importazione DXF direttamente dalla dialog di importazione.



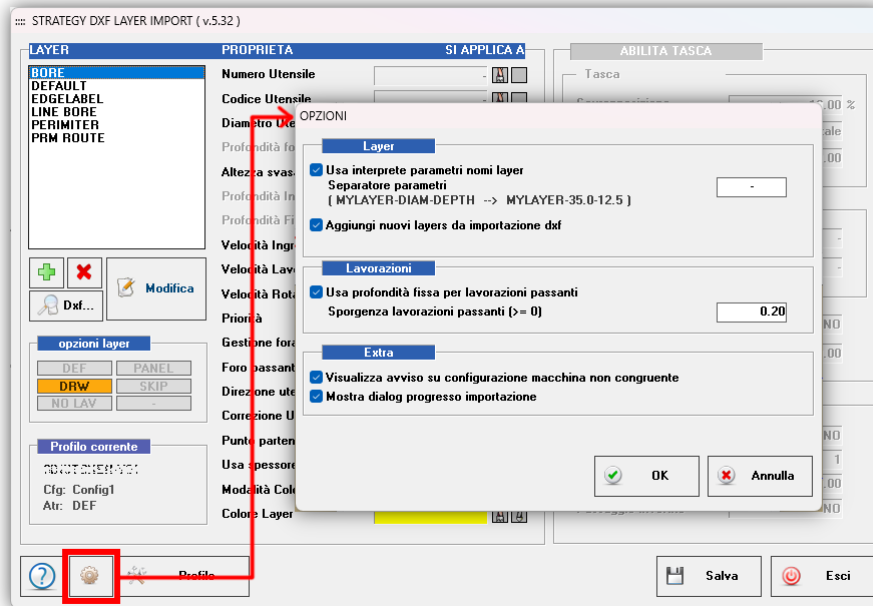
- (Nesting) **"Aggiungi > Importazione DXF > Modifica preferenze"** e
(Nesting) **"Aggiungi > Importazione DXF > Configura processore"**:

Le opzioni di configurazione dell'importazione DXF e del processore di importazione selezionato sono ora accessibili direttamente dall'ambiente Nesting sia tramite comando di menù che tramite toolbar.



Processore importazione DXF: Strategy_layer_import.pcs

- Dialog opzioni di elaborazione:
introdotta nuova dialog di configurazione delle opzioni di elaborazione.



- **Opzione: "Usa interprete parametri nome layer":**

Abilitando questa opzione, il processore cercherà i parametri di lavorazione scritti nel nome del processore. Il nome verrà interpretato con la seguente convenzione:

NomeLayer-DIAM-DEPTH

esempio:

PRM ROUTE-8.1-8.6

(le entità importate avranno un diametro utensile di 8,1 mm e una profondità di 8,6 mm)

Quando questa opzione è attivata, è sufficiente aggiungere il nome del layer senza parametri all'elenco dei layer per interpretarne tutte le varianti.

Esempio:

nome aggiunto alla lista layer:

PRM ROUTE

Livelli nei file DXF, riconosciuti e interpretati durante l'importazione:

PRM ROUTE-8.1-8.6

PRM ROUTE-8.1-5.5

PRM ROUTE-10.0-8.0

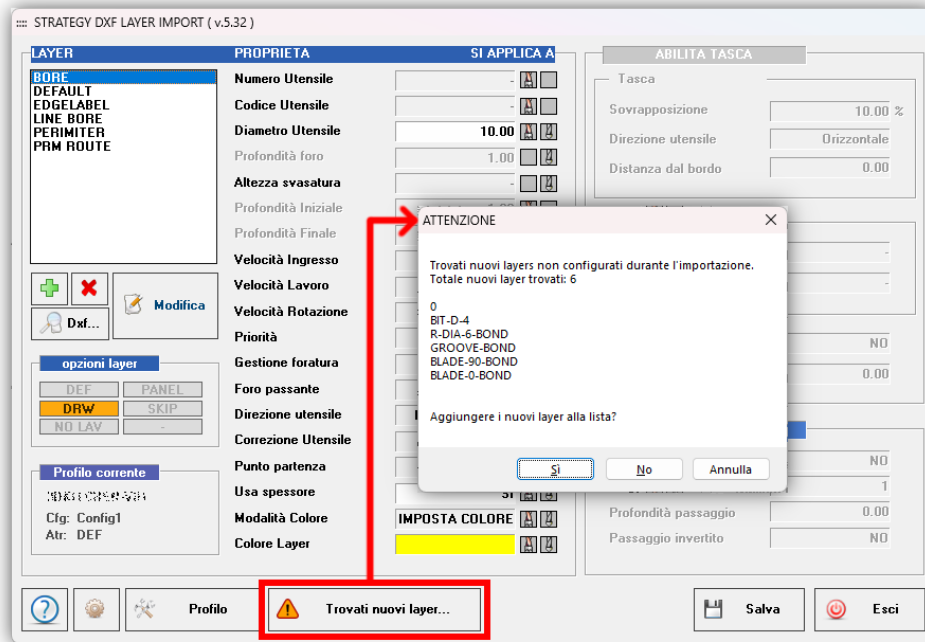
PRM ROUTE-8.0-5.0

etc.

NOTA: I parametri scritti nel nome del livello hanno la priorità tra quelli specificati nella finestra di dialogo di configurazione del livello. Se il nome del livello non contiene parametri, verrà elaborato utilizzando le impostazioni specificate nella finestra di configurazione del livello.

- **Opzione: "Aggiungi nuovi layer da importazione DXF":**

Durante l'importazione di uno o più file DXF, il processore rileva la presenza di nuovi layer non configurati e lo notifica all'utente. Quando si apre la maschera di configurazione del processore, viene visualizzato un pulsante che consente di aggiungere all'elenco i nuovi layer rilevati durante l'importazione. Una volta aggiunti all'elenco, sarà possibile configurare i loro parametri utilizzando la procedura abituale.



- **Opzione: "Usa profondità fissa per lavorazioni passanti":**

Per tutte le lavorazioni con profondità pari o superiore allo spessore del pannello, viene impostata una profondità dei fori fissa in base al parametro 'Proiezione di lavorazione passante'. La "Sporgenza di lavorazione passante" deve essere un valore positivo uguale o superiore a 0.

Esempio:

Proiezione di lavorazione passante = 0,20
Spessore del pannello = 18,00
La profondità di lavorazione sarà di 18,20.

- **Opzione: "Visualizza avviso su configurazione macchina non congruente":**

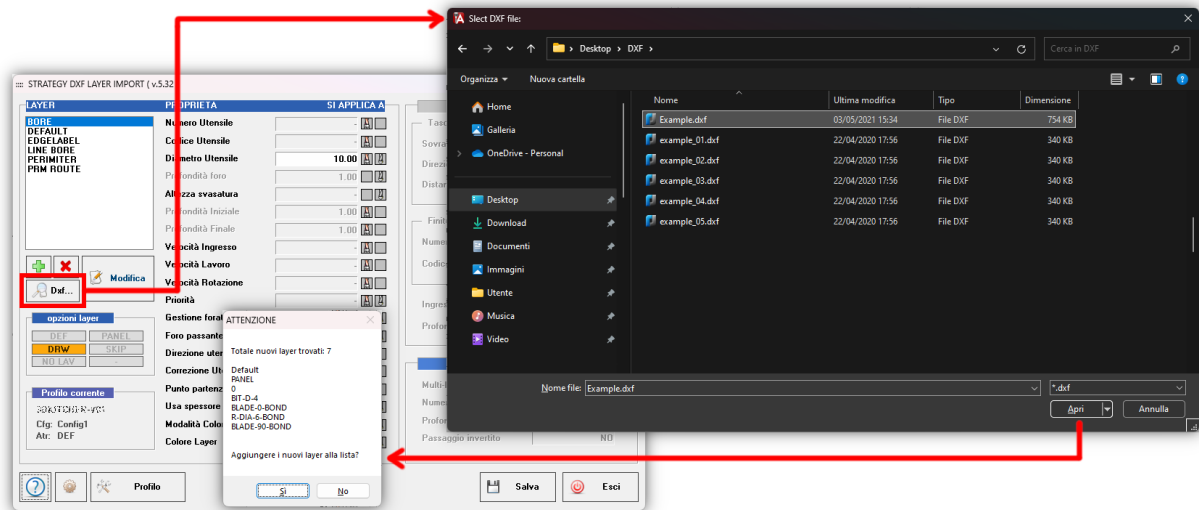
Il processore notifica se la configurazione di livello è stata creata per una configurazione di macchina diversa da quella attualmente in uso.

- **Opzione: "Mostra dialog progresso importazione":**

Mostra/nasconde la finestra di dialogo di avanzamento dell'importazione.

- **Aggiungi nuovo layer da DXF:**

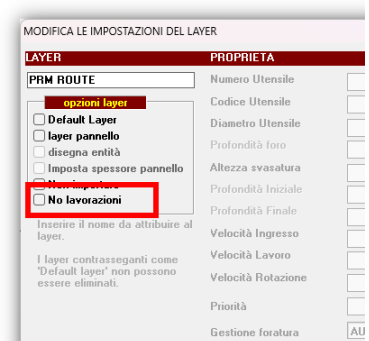
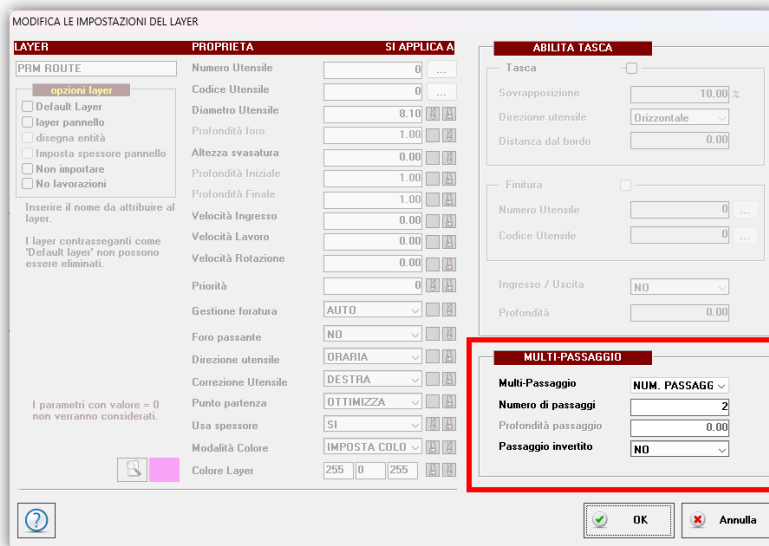
È ora possibile aggiungere all'elenco dei layer quelli presenti in un file DXF specificato.



Una volta aggiunti i layer rilevati all'elenco dei layer, è necessario procedere alla loro configurazione selezionando un nuovo nome di layer e facendo clic sul pulsante [*Modifica*] .

- **Lavorazione multi-passaggio:**

è ora possibile definire la lavorazione a più passate specificando il numero di passate da eseguire o la profondità di lavorazione di ciascuna passata eseguita.



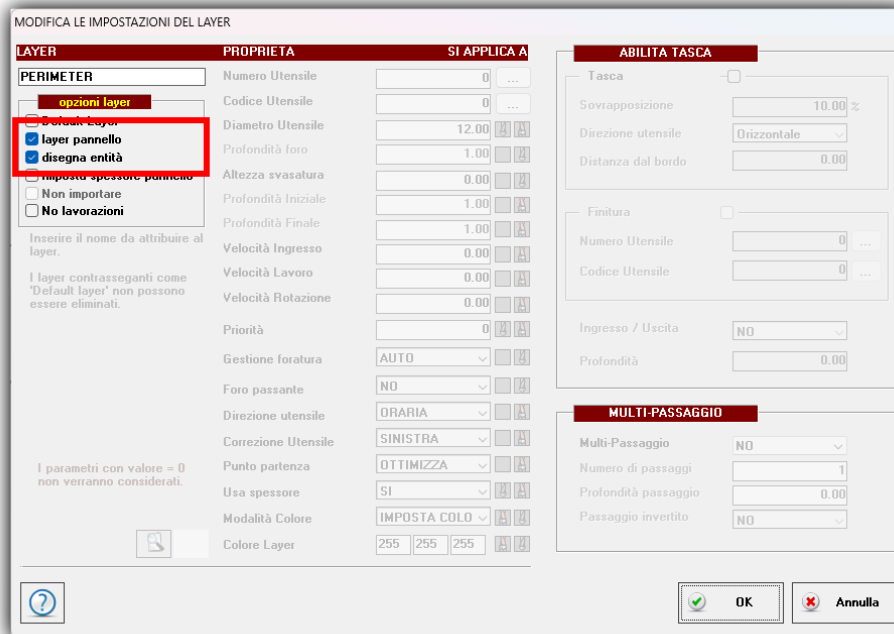
- **Layer non lavorabile:**

attivando l'opzione "No lavorazioni" è possibile impostare un layer come "non lavorabile". Per il layer selezionato verranno importate tutte le geometrie ma non sarà assegnata nessun utensile.

- **Migliorato del riconoscimento delle dimensioni dei pannelli:**

Migliorato il riconoscimento delle dimensioni del pannello per i file DXF in cui il layer "PANEL" non è definito esplicitamente. Le dimensioni del pannello vengono calcolate a partire dal layer di lavorazione del contorno del pannello configurato nell'impostazione "Strategy_Layer_import". Il layer del contorno del pannello deve contenere una forma chiusa di qualsiasi tipo.

Esempio:



Layer che contiene il tracciato del contorno (ad es. PERIMITER).

Attivare l'opzione "**Layer pannello**" e l'opzione "**Disegna entità**".

Completare la configurazione impostando tutte le proprietà di lavorazione per la fresatura perimetrale.

Per importare correttamente i file DXF configurati come sopra e per i quali il layer "PANEL" non è quindi definito, è necessario disabilitare l'opzione "Adatta dimensioni pannello" dalla finestra di dialogo di importazione.

Altro

- Aggiunto supporto a nuove macchine CNC.



ATool Software S.r.l.
Via L. La Marca, 28 – 61121 Pesaro (PU) – Italia
Tel. +39 0721 64135

www.atoolsoftware.it – info@atoolsoftware.it